

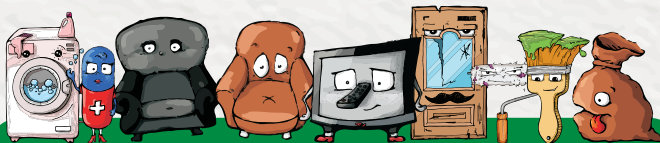
PSZOK

Punkt Selektywnego Zbierania Odpadów Komunalnych

Punkt Selektywnego Zbierania Odpadów Komunalnych (tzw. PSZOK) to miejsce, do którego każdy mieszkaniec ma możliwość we własnym zakresie i za darmo (zgodnie z limitem określonym w Uchwale XXVI/309/2021 z dnia 9.12.2021r.) dostarczyć (poza ustalonym harmonogramem) odpady takie jak: papier, tekturę, szkło, tworzywa sztuczne, opakowania wielomateriałowe, metale, złom, zużyte baterie i akumulatory, przeterminowane leki, zużyty sprzęt elektryczny i elektroniczny, tekstylia, odpady niebezpieczne, chemikalia, zużyte opony, meble i inne odpady wielkogabarytowe oraz odpady remontowo - budowlane (szczegółowy wykaz odpadów przyjmowanych do PSZOK znajduje się na www.ekoportal.wyry.pl).

Odpady dostarczane do PSZOK przyjmowane są od mieszkańców za okazaniem KARTY PSZOK, zgodnie z Regulaminem oraz Informatorem Przyjęcia Odpadów do PSZOK – dostępnymi na www.ekoportal.wyry.pl

W PSZOK nie przyjmuje się odpadów pochodzących z działalności gospodarczej.



PSZOK, ul. Słoneczna 50, WYRY

Godziny otwarcia dostępne na www.ekoportal.wyry.pl lub w aplikacji ECOHARMONOGRAM.

LIMITY ODPADÓW DOSTARCZANYCH DO PSZOK:

- meble i inne odpady wielkogabarytowe – 500 kg / rok / nieruchomości;
- odpady budowlane i rozbiórkowe – 1500 kg / rok / nieruchomości;
- zużyte opony samochodowe – 4 sztuki / rok / nieruchomości
- oraz zużyte opony jednoślądów – 4 sztuki / rok / nieruchomości



EcoHarmonogram

WYGODNIE, NOWOCZEŚNIE I NA BIEŻĄCO Z ODBIÓREM ODPADÓW

Pobierz bezpłatną aplikację mobilną „EcoHarmonogram”, która umożliwi łatwy dostęp do zawsze aktualnego harmonogramu odbioru odpadów z konkretnej ulicy. Stanowi również przewodnik po eko-edukacji.

Gdzie można znaleźć „EcoHarmonogram” oraz w jaki sposób pobrać aplikację?

1. EcoHarmonogram dostępny jest na stronie www.ekoportal.wyry.pl w zakładce **NAJWAŻNIEJSZE INFORMACJE**

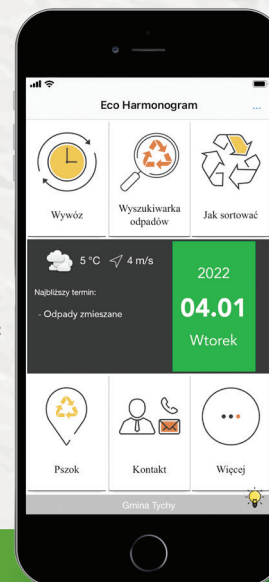
zachęcamy do:

- sprawdzenia terminów odbioru odpadów,
- pobrania harmonogramu i wydrukowania w wersji PDF.

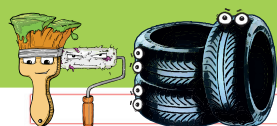
2. EcoHarmonogram można zainstalować na smartfonie!

- wystarczy wejść na swoim smartfonie do sklepu z aplikacjami,
- wyszukać aplikację EcoHarmonogram i kliknąć zainstaluj!
- aplikacja sama przypomni o zbliżającym się odbiorze odpadów,
- automatycznie zaktualizuje harmonogram.

Szczegółowy opis znajdziecie Państwo na stronie www.ekoportal.wyry.pl



ZACHĘCAMY DO ZAINSTALOWANIA



SEGREGACJA TO CZYSTA PRZYJEMNOŚĆ
Sprawdź jak segregować

Wyszukaj



JAK POPRAWNIE SEGREGOWAĆ ODPADY



WYSZUKIWARKA ODPADÓW

GDZIE WYRZUCIĆ KONKRETNY ODPAD?

Jeżeli masz wątpliwości, gdzie zakwalifikować dany odpad – sprawdź w WYSZUKIWARCE znajdziesz ją na WWW.EKOPORTAL.WYRY.PL oraz w EcoHarmonogramie



JAK POPRAWNIE SEGREGOWAĆ ODPADY



Gmina Wyry
dobre miejsce do zamieszkania
www.wyry.pl



www.ekoportal.wyry.pl



PAPIER

POJEMNIK/WOREK NIEBIESKI

WRZUCAMY:

- ✓ opakowania z papieru i tektury,
- ✓ gazety i czasopisma,
- ✓ ulotki, gazetki reklamowe,
- ✓ książki, mapy, instrukcje,
- ✓ papier biurowy, szkolny, pakowy,
- ✓ zeszyty i notatki,
- ✓ zapisane kartki i listy,
- ✓ papierowe torby na zakupy,
- ✓ papierowe opakowania po kosmetykach, lekach,
- ✓ rolki po papierze toaletowym, ręczniku kuchennym,
- ✓ puste papierowe opakowania,
- ✓ kartony, duże opakowania z tektury,
- ✓ tekturowe pudełka,
- ✓ czyste kubki papierowe, tacki tekturowe.

PRZED WYRZUCENIEM:

- **USUŃ ELEMENTY METALOWE I PLASTIKOWE** (zszywki, klamerki)
- **OPRÓŻNIJ ZAWARTOŚĆ PAPIEROWYCH OPAKOWAŃ** (np. z mąki, cukru)
- **ZGNIĘĆ OPAKOWANIE**, aby zmniejszyć objętość.

WAŻNE: Wyselekcjonowany papier nie może być zabrudzony, tłusty, ani powleczonej folią.



SZKŁO

POJEMNIK/WOREK ZIELONY

WRZUCAMY:

- ✓ szklane butelki po napojach,
- ✓ puste słoiki,
- ✓ szklane pojemniki po żywności,
- ✓ szklane opakowania po kosmetykach,
- ✓ flakoniaki po perfumach, kremach,
- ✓ butelki po środkach czystości,
- ✓ butelki szklane po lekach, syropach,
- ✓ szklane części zniczy.

PRZED WYRZUCENIEM:

- **OPRÓŻNIJ ZAWARTOŚĆ I WYCZYŚĆ** – opakowania szklane przed wyrzuceniem należy oczyścić z zawartości. Nie trzeba ich jednak dokładnie myć.
- **STARAJ SIĘ NIE TŁUĆ SZKŁA** – rozbite zagraża bezpieczeństwu pracowników odbierających szkło w workach.

WAŻNE: Do pojemnika/worka zielonego wrzucamy szkło niezależnie od jego koloru. Wrzucamy szkło bez kapsli, korków, nakrętek.



BIO-KUCHENNE

POJEMNIK/WOREK BRĄZOWY

WRZUCAMY:

- ✓ odpady i resztki żywności pochodzenia roślinnego,
- ✓ obierki i ogryzki po owocach i warzywach, skórki od bananów,
- ✓ resztki owoców cytrusowych,
- ✓ przeterminowane produkty spożywcze,
- ✓ odpady kuchenne (resztki żywności, pierogi),
- ✓ przeterminowane jogurty,
- ✓ fusy po kawie i herbacie,
- ✓ stary chleb, przeterminowane wyroby cukiernicze, ciasta drożdżówki itp.,
- ✓ resztki produktów mleczarskich,
- ✓ ser biały i żółty,
- ✓ oleje, oliwa, tłuszcze roślinne (zlane do oryginalnego opakowania),
- ✓ jajka, skorupki jaj.



PRZED WYRZUCENIEM:

- **WRZUĆ BEZ OPAKOWAŃ** – nie wrzucaj do pojemnika żywności w opakowaniach. Zabrudzone opakowania należy wrzucić do **POJEMNIKA NA ODPADY POZOSTAŁE PO SEGREGACJI** (tzw. **ZMIESZANE**) - pojemnik szary.
 - **WRZUĆ W WORKU NA ODPADY BIO-KUCHENNE LUB BEZPOŚREDNIO DO POJEMNIKA** – odpady spożywcze wrzuć bezpośrednio do pojemnika lub w worku do tego przeznaczonym – instalacja na odpady BIO-KUCHENNE już na pierwszym etapie wyeliminuje zbędne opakowanie.
- WAŻNE:** Odpady BIO-KUCHENNE służą do produkcji BIOGAZU, z którego w silnikach kogeneracyjnych produkowana jest energia elektryczna i ciepła. Dlatego wrzucaj do tego pojemnika/worka tylko i wyłącznie odpady wymienione powyżej.

TWORZYWA SZTUCZNE METALE

POJEMNIK/WOREK ŻÓŁTY

WRZUCAMY:

TWORZYWA SZTUCZNE:

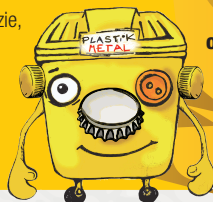
- ✓ puste, zgniecione butelki plastikowe po napojach (np. typu PET) – bez zakrętek,
- ✓ puste, plastikowe opakowania po kosmetykach,
- ✓ puste, plastikowe opakowania po środkach czystości,
- ✓ plastikowe opakowania po żywności,
- ✓ małe wiaderka plastikowe po żywności,
- ✓ puste kapsułki po kawie,
- ✓ koszyeczki plastikowe po owocach,
- ✓ jednorazowe sztuczne, kubki,
- ✓ puste, plastikowe opakowania po tabletkach, lekach, syropach, tubki po maści,
- ✓ plastikowe nakrętki,
- ✓ foliowe reklamówki, torby, siatki, worki,
- ✓ małe zabawki plastikowe,
- ✓ czyste opakowania styropianowe,
- ✓ długopisy, mazaki, linijki, markery,
- ✓ foliowe koszulki na dokumenty, okładki na zeszyty,
- ✓ digipaki – plastikowe opakowania na CD lub DVD.

OPAKOWANIA WIELOMATERIAŁOWE:

- ✓ opakowania wykonane co najmniej z dwóch różnych materiałów, których nie można rozdzielić,
- ✓ kartony po płynnej żywności (np. po soku, mleku),
- ✓ torebki wyłożone folią aluminiową (np. po przyprawach, zupach).

METALE:

- ✓ puszki po napojach, sokach,
- ✓ puszki z blachy stalowej po żywności, po konserwach,
- ✓ metalowe kapsle z butelek, zakrętki stoików,
- ✓ blaszane, emaliowane naczynia kuchenne,
- ✓ przyrządy kuchenne,
- ✓ agrafki, pinezki, spinacze, nożyczki,
- ✓ puste, metalowe opakowania po kosmetykach,
- ✓ papier lakierowany, foliowany, folia bąbelkowa,
- ✓ folia aluminiowa, celofan,
- ✓ foliowe opakowanie po cukierkach, czekoladzie,
- ✓ wieczka z jogurtów,
- ✓ opakowania zbiorcze po zgrzewce napojów, po chipsach,
- ✓ złom żelazny i metale kolorowe.



PRZED WYRZUCENIEM:

- **OPRÓŻNIJ ZAWARTOŚĆ I WYCZYŚĆ**
- **WAŻNE: ZGNIĘĆ OPAKOWANIE** – przed wyrzuceniem zgnieć opakowanie (plastikowe butelki typu PET, puszki aluminiowe) aby zmniejszyć objętość.
- **NIE ZAKRĘCAJ BUTELEK** ponieważ utrudnia to transport surowców do recyklera.

POPIÓŁ

POJEMNIK/WOREK CZARNY

WRZUCAMY:

- ✓ POPIÓŁ I ŻUŻEL z kotłowni, pieca kuchennego, pieca centralnego ogrzewania, kominka, grilla, papierosa,
- ✓ sadze,
- ✓ popiół ze spalania węgla i drewna.

WAŻNE:

- **ZE WZGLĘDÓW BEZPIECZEŃSTWA DO POJEMNIKÓW/WORKÓW NALEŻY WRZUCAĆ WYŁĄCZNIE ZIMNY POPIÓŁ!**
- **NIE NALEŻY MIESZAĆ POPIŁU Z INNYMI ODPADAMI**



- **NIE WOLNO SPALAĆ ODPADÓW W DOMOWYCH PIECACH**



BIO - ZIELONE

WOREK BRĄZOWY

WRZUCAMY:

- ✓ skoszoną trawę z przydomowego ogródka (świeżo skoszona, sucha trawa), liście,
- ✓ kwiaty cięte i doniczkowe (zwiędłe kwiaty, rośliny),
- ✓ niewykorzystane, miękkie części uprawianych roślin,
- ✓ chwasty, korzenie roślin,
- ✓ drobno pocięte gałązki krzewów,
- ✓ rozdrobnione gałęzie drzew, chrust,
- ✓ kora drzew, ogrodowa, czyste trociny,
- ✓ pocięte, zwiędłe drzewko świąteczne,
- ✓ małe kawałki drewna, patyki, igły sosnowe,
- ✓ darń, mech, szyszki.

PRZED WYRZUCENIEM:

- **POŁAM/ROZDROBNIJ** – przed wyrzuceniem rozdrobniej większe gałęzie, tak aby zmieściły się w worku.
- **WAŻNE:** Odpady BIO-ZIELONE służą do produkcji KOMPO-MASTER – wysokiej jakości kompostu do polepszania jakości gleb. Dlatego wrzucaj do tego worka tylko i wyłącznie odpady wymienione powyżej.





ODPADY BIO-KUCHENNE, BIO-ZIELONE, POZOSTAŁE PO SEGREGACJI – ZMIESZANE, POPIÓŁ – INFORMACJA NT. WŁAŚCIWEGO SPOSOBU SEGREGACJI TYCH ODPADÓW

JAK PRAWIDŁOWO SEGREGOWAĆ ODPADY?

ODPADY BIO-KUCHENNE POJEMNIK/WOREK BRĄZOWY

- przeznaczony na odpady BIO-KUCHENNE
- odpady spożywcze / pochodzenia roślinnego



WRZUCAMY:

- odpady i resztki żywności pochodzenia roślinnego,
- obierki i ogryzki po owocach i warzywach, skórki od bananów,
- resztki owoców cytrusowych,
- przeterminowane produkty spożywcze,
- odpady kuchenne (resztki żywności, pierogi z owocami, serem, przeterminowane jogurty),
- fusy po kawie i herbacie,
- stary chleb,
- przeterminowane wyroby cukiernicze, ciasta, drożdżówki, itp.
- resztki produktów mleczarskich,
- ser biały i żółty,
- oleje, oliwa, tłuszcze roślinne (zlewamy do oryginalnego opakowania),
- jajka, skorupki jaj.



NIE WRZUCAMY:

- kości, mięsa,
- odchodów zwierzęcych,
- karmy dla zwierząt, żwirku dla kotów,
- papierosów,
> wyrzucamy do POJEMNIKA NA ODPADY POZOSTAŁE PO SEGREGACJI (TZW. ZMIESZANE) – pojemniki szary),
- tkanin, materiałów nieorganicznych,
- papieru,
- materiałów i substancji zanieczyszczających (np. zawierających metale ciężkie lub toksyczne związki organiczne).



NIE ZAPOMNIJ:

PRZED WYRZUCENIEM:

- **WRZUĆ BEZ OPAKOWAŃ**
Nie wrzucaj do pojemnika żywności w opakowaniach. Zabrudzone opakowania należy wyrzucić do POJEMNIKA NA ODPADY POZOSTAŁE PO SEGREGACJI (tzw. ZMIESZANE) – pojemniki szary.

- **WYRZUĆ W WORKU NA ODPADY BIO-KUCHENNE LUB BEZPOŚREDNIO DO POJEMNIKA**

Odpady spożywcze wyrzucić bezpośrednio do pojemnika lub w worku do tego przeznaczonym – instalacja na odpady BIO-KUCHENNE już na pierwszym etapie wyeliminuje zbędne opakowanie.

WAŻNE:

Odpady BIO-KUCHENNE służą do produkcji BIOGAZU, z którego w silnikach kogeneracyjnych produkowana jest energia elektryczna i ciepła.

Dlatego wrzucaj do tego pojemnika/worka tylko i wyłącznie odpady wymienione powyżej – na odpady BIO-ZIELONE przeznaczony jest inny worek.

Droga jaką pokonują odpady BIO-KUCHENNE

W roku 2020 r. w Międzygminnym Zakładzie Kompleksowego Zagospodarowania Odpadów Komunalnych zrealizowana została nowa inwestycja – rozbudowa instalacji fermentacji beztlenowej o moduł przygotowania odpadów BIO-kuchennych zbieranych selektywnie.

Wybudowana została nowa hala, w której powstała nowoczesna linia do rozładunku odpadów BIO-kuchennych, w której zainstalowane zostały urządzenia, służące do przygotowania do dalszej obróbki tych odpadów.

Przywożone do zakładu zbierane selektywnie odpady BIO-kuchenne trafiają na nową, wydzieloną halę, w której w pierwszej kolejności następuje proces usunięcia opakowań. Następnie wyodrębniona, biodegradowalna część poddawana jest rozdrobieniu oraz higienizacji zgodnie z wymaganiami sanitarnymi w temperaturze 70 st. C, aby zapewnić całkowite usunięcie bakterii i pasożytów z bioodpadów. Finalnie bio-materiał jest poddawany procesowi fermentacji beztlenowej, w wyniku którego powstaje biogaz, z którego w silnikach kogeneracyjnych produkowana jest energia elektryczna i ciepło, wykorzystywane na potrzeby własne zakładu, jak również sprzedawana do sieci.

SZCZEGÓŁY: www.master.tychy.pl – ZAKŁAD.

Problemy podczas segregacji odpadów BIO-KUCHENNYCH

Właściwa segregacja odpadów BIO-KUCHENNYCH stwarza problemy – szczególnie w zabudowie wielorodzinnej, pomimo szeroko prowadzonej akcji informacyjnej oraz dokładnie opisanych pojemników, odpady kuchenne są niestety często wymieszane z odpadami pozostałymi po segregacji (komunalnymi), co zakłóca proces odzysku tych odpadów, dlatego też ostatecznie są odbierane jako odpady komunalne pozostałe po segregacji - zmieszane).

Sposób odbioru odpadów BIO-KUCHENNYCH – TYCHY:

Zabudowa jednorodzinna	Odbiór realizowany jest co dwa tygodnie przez cały rok – zgodnie z harmonogramem.
Zabudowa wielorodzinna	Odbiór realizowany jest od 1 kwietnia do 31 października (dwa razy w tygodniu), a od 1 listopada do 31 marca (1 raz w tygodniu) – zgodnie z harmonogramem, którym dysponuje spółdzielnia/zarządca nieruchomości.

ODPADY KUCHENNE

WRZUCAMY:

- ✓ ODPADY POCHODZENIA ROŚLINNEGO, NP. OBIERKI PO OWOCACH I WARZYWACH, SKÓRKI OD BANANÓW,
- ✓ RESZTKI OWOCÓW CYTRUSOWYCH,
- ✓ PRZETERMINOWANE PRODUKTY SPOŻYWCZE,
- ✓ FUSY PO KAWIE I HERBACIE,
- ✓ STARY CHLEB,
- ✓ PRZETERMINOWANE WYROBY CUKIERNICZE, CIASTA, DROŻDŻÓWKI, ITP.
- ✓ JAJKA, SKORUPKI JAJ.

wracaj produkty bez opakowań!



ODPADY BIO-ZIELONE WOREK BRĄZOWY

- przeznaczony na odpady BIO-ZIELONE: trawę i liście



WRZUCAMY:

- skoszoną trawę z przydomowego ogródka (świeżo skoszona, sucha trawa, siano),
- liście,
- kwiaty cięte i doniczkowe (zwiędłe kwiaty, rośliny),
- niewykorzystane, miękkie części uprawianych roślin, chwasty, korzenie roślin,
- drobno pocięte gałązki krzewów, rozdrobnione gałęzie drzew, chrust,
- korę drzew, ogrodową, czyste trociny.



NIE WRZUCAMY:

- odpadów kuchennych,
- kości, mięsa,
- odchodów zwierzęcych,
- karmy dla zwierząt, żwirku dla kotów,
- papierosów,
- tkanin, materiałów nieorganicznych,
- papieru,
- materiałów i substancji zanieczyszczających.



NIE ZAPOMNIJ:

PRZED WYRZUCENIEM:

- **POŁAM/ROZDROBNIJ**
Przed wyrzuceniem rozdrobni większe gałęzie, tak aby zmieściły się w worku.

WAŻNE:

Odpady BIO-ZIELONE służą do produkcji KOMPO-MASTER, wysokiej jakości kompostu do polepszania jakości gleb. Dlatego wrzucaj do tego worka tylko i wyłącznie odpady wymienione powyżej – na odpady pochodzenia KUCHENNEGO przeznaczony jest inny pojemnik/worek.

ODDAJ DO PSZOK

PSZOK PRZYJMUJE TE ODPADY JAKO:
• ODPADY ZIELONE.

Droga jaką pokonują odpady BIO-ZIELONE

W roku 2018 rozbudowany został Międzygminny Zakład Kompleksowego Zagospodarowania Odpadów Komunalnych o plac z zadaszonymi boksami na dojrzewanie i przechowywanie świeżego kompostu uzyskanego z odpadów zielonych (trawy, liście). Po tej rozbudowie możliwe jest kompostowanie odpadów BIO-zielonych w sposób skutkujący produkcją wysokiej jakości środka poprawiającego właściwości gleby – tzw. polepszacza glebowego.

W związku ze zmianą Ustawy o odpadach do zakładu zaczęły trafiać ilości odpadów zielonych ponad dwukrotnie większe od zakładanych na etapie realizacji kompostowni. Inwestycja w zakresie realizacji zadaszonych boksów na dojrzewanie i przechowywanie uzyskanego kompostu, w chwili obecnej pozwala zapewnić miejsce na odpowiednie dojrzewanie i przechowywanie niniejszego kompostu do czasu jego odbioru. Możliwa jest również sprzedaż uzyskiwanego kompostu pn. KOMPO-MASTER, który uzyskał wszystkie niezbędne certyfikaty. Tym samym w procesie kompostowania odpadów zielonych powstaje produkt, który sprzedawany jest zainteresowanym odbiorcom zewnętrznym w cenie 10 zł/tonę.

SZCZEGÓŁY: www.master.tychy.pl – KOMPO-MASTER.

O czym należy pamiętać segregując odpady BIO-ZIELONE

Odpady bio-zielone i odpady bio-kuchenne to dwa różne rodzaje odpadów, dlatego nie wolno ich mieszać! Trawę i inne odpady zielone wkładamy do brązowego worka, który dostarcza firma odbierająca odpady/zarządcy nieruchomości. Można też kupić brązowy worek we własnym zakresie. Niestety, jeśli włożymy trawę do worka innego koloru niż brązowy - nie zostanie ona zabrana. Pamiętajmy, by wyrzucając większe gałęzie, rozdrobnić je tak, aby zmieściły się w worku. Z kolei odpady kuchenne wyrzuca się do brązowego pojemnika lub worka na odpady bio - kuchenne.

Ponadto, odpady bio-zielone można dostarczyć do jednego z dwóch Punktów Selektywnego Zbierania Odpadów Komunalnych – PSZOK-u, przy ul. Serdecznej lub Katowickiej w Tychach.

Sposób odbioru odpadów BIO-ZIELONYCH – TYCHY:

Zabudowa jednorodzinna	Odbiór realizowany jest w okresie od 1 kwietnia do 30 listopada – co dwa tygodnie, zgodnie z harmonogramem.
Zabudowa wielorodzinna	Odbiór realizowany jest od 1 kwietnia do 30 listopada (1 raz w tygodniu – dotyczy odpadów pochodzących z terenów wydzielonych dla potrzeb przydomowych ogródków, zgromadzonych w oznaczonych workach przy altanach śmietnikowych) – zgodnie z harmonogramem którym dysponuje spółdzielnia/zarządca nieruchomości.

ODPADY POZOSTAŁE PO SEGREGACJI (ZMIESZANE) POJEMNIK SZARY

- przeznaczony na odpady pozostałe po segregacji - zmieszane



WRZUCAMY:

- zużyte środki higieny osobistej: chusteczki higieniczne, nawilżające, wata, waciki, płatki kosmetyczne, patyczki do czyszczenia uszu, nici dentystyczne, pieluchy, smoczki dziecięce, podpaski, tampony, jednorazowe maszynki golenia,
- zabrudzone odpady papierowe: paragony sklepowe, zabrudzony, zawilgocony, tłusty papier (np. karton po pizzy, opakowanie po masle), ręczniki papierowe,
- naczynia żaroodporne, zastawę stołową (np. talerze, kubki, filiżanki), szkło stołowe (np. kieliszki, szklanki, kufle), naczynia z duraleksu, porcelanę, ceramikę, fajans, kamionkę, kryształy, szkło zbrojone, lustra, szkło nietłukące, zniszczone okulary, szkła kontaktowe, bombki choinkowe, kłosze ze szkła,
- gumki do włosów, guziki, recepturki, szczoteczki do zębów, gąbki do naczyń, kąpielowe, ściereczki, czyściki, soczewki kontaktowe, kredki, maty do ćwiczeń, magnesy na lodówkę,
- rękawiczki jednorazowe, gumowe, lateksowe oraz maseczki,
- drewniane klocki, puzzle i inne zabawki małych rozmiarów,
- przeterminowane, nieużyte kosmetyki, pełne lub z resztkami zawartości takie jak: cienie do powiek, podkłady do twarzy, szminki, tusze do rzęs, lakiery do paznokci, dezodoranty w sprayu, lakiery do włosów, mydło w kostce,
- plastry, bandaże,
- zanieczyszczone styropianowe naczynia, opakowania jednorazowe,
- filtry do wody,
- wypełnione worki do odkurzacza,
- wkłady do zniczy, resztki świec,
- kości, mięso, odchody zwierzęce, sierść,
- karma dla zwierząt, żywek dla kotów,
- niedopałki papierosów,
- zużyta odzież, tekstylia, buty - [oddaj do PSZOK].



NIE WRZUCAMY:

- odpadów, które można posegregować,
- odpadów niebezpiecznych, farb, lakierów, opakowań po żrących chemikaliach, opakowań po olejach samochodowych, rozpuszczalnikach, środków czyszczących, substancji do wywabiania plam, środków ochrony roślin i owadobójczych oraz pustych opakowań po nich, tonerów od drukarek, > oddajemy do PSZOK
- zużytego sprzętu RTV / AGD, żarówek energooszczędnych, zużytych świetlówek, > oddajemy do PSZOK, wystawiamy w ramach mobilnej zbiórki - zgodnie z harmonogramem, wystawiamy do altany śmietnikowej, wrzucamy do specjalnego pojemnika oraz oddajemy w sklepach podczas zakupu nowego urządzenia
- zużytych baterii, > oddajemy do PSZOK lub wrzucamy do specjalnego pojemnika,
- odpadów wielkogabarytowych, > oddajemy do PSZOK lub wystawiamy w ramach mobilnej zbiórki - zgodnie z harmonogramem, wystawiamy do altany śmietnikowej,
- odpadów remontowo - budowlanych > oddajemy do PSZOK,
- przeterminowanych lekarstw > oddajemy do PSZOK i WYBRANYCH APTEK.



NIE ZAPOMNIJ:

PRZED WYRZUCENIEM:

- POSEGREGUJ ODPADY
Do pojemnika z odpadami pozostałymi po segregacji (zmieszanymi) **nie wrzucamy surowców, które można posegregować**. Dlatego wrzucaj do tego pojemnika tylko i wyłącznie odpady pozostałe po segregacji - na odpady posegregowane przeznaczone są inne pojemniki/worki.

WAŻNE:

UWAGA NA ODPADY NIEBEZPIECZNE

Pamiętaj o odpadach niebezpiecznych. Te odpady można oddać w specjalnie wyznaczonych punktach w sklepach i aptekach, a także w punkcie selektywnej zbiórki odpadów komunalnych, czyli tzw. PSZOK-u (Punkt Sелеktywnego Zbierania Odpadów Komunalnych), zorganizowanym przez gminę. Do PSZOK-u można również oddać GRUZ, ODPADY WIELKOGABARYTOWE i OPONY. Odpady do PSZOK-u należy dostarczyć własnym transportem.

PSZOK NIE PRZYJMUJE ZMIESZANYCH ODPADÓW KOMUNALNYCH

**ODDAJ DO PSZOK
PSZOK PRZYJMUJE ODZIEŻ I TEKSTYLIA**

Unikajmy błędów podczas segregacji

Często zdarza się, że na osiedlach z zabudową wielorodzinną, w pojemnikach przeznaczonych na odpady segregowane znajdują się odpady zmieszane - nieposegregowane. Jest to poważny błąd, w wyniku którego odpady zamiast trafić do recyklingu, tym samym stać się cennymi surowcami, trafiają na wysypisko, gdzie zalegają latami zanieczyszczając środowisko. Prawidłowo prowadzona segregacja odpadów w naszych domach, ogranicza tony śmieci, które - jeśli trafią na wysypisko - stanowią poważne zagrożenie dla naszego życia i zdrowia. Dlatego tak istotna jest wiedza na temat tego, co nie powinno znaleźć się w pojemnikach na odpady segregowane. Z pewnością do pojemników na szkło, papier, tworzywa sztuczne i metale nie mogą trafić odpady pozostałe po segregacji - tzw. zmieszane.

WYSZUKIWARKA ODPADÓW - rozwieje wątpliwości

Segregacja odpadów została wprowadzona przede wszystkim po to, aby odzyskiwać i przetwarzać ponownie jak najwięcej surowców, dzięki czemu minimalizujemy negatywny wpływ zanieczyszczeń na środowisko. Dlatego zawsze, gdy mamy wątpliwości, gdzie coś wyrzucić, powinniśmy się upewnić, czy wybraliśmy dobrze. W tym celu możemy posłużyć się wyszukiwarką odpadów, która została utworzona specjalnie dla mieszkańców miasta Tychy. Znajdziemy ją na stronie www.master.tychy.pl oraz w EcoHarmonogramie, a także na stronie umtychy.pl. Dzięki temu udogodnieniu w przystępny sposób można sprawdzić, jak odpowiednio posegregować odpady oraz gdzie je można oddać.

POPIOŁ POJEMNIK/WOREK CZARNY

- przeznaczony na popiół i żużel



WRZUCAMY:

- popiół i żużel z kotłowni, pieca kuchennego i centralnego ogrzewania, kominka, grilla, papierosa,
- sadzę,
- popiół ze spalania węgla i drewna.



NIE WRZUCAMY:

- NIE NALEŻY MIESZAĆ POPIOŁU Z INNYMI ODPADAMI!



NIE ZAPOMNIJ:

- **WAŻNE:**
• ZE WZGLĘDÓW BEZPIECZEŃSTWA DO POJEMNIKÓW NALEŻY WRZUCAĆ WYŁĄCZNIE ZIMNY POPIOŁ!
- NIE WOLNO SPALAĆ ODPADÓW KOMUNALNYCH W DOMOWYCH PIECACH

Pyłący problem - dlaczego segregujemy popiół?

Największą uciążliwością technologiczną podczas mechanicznego sortowania odpadów jest popiół z kominków, czy pieców grzewczych - syпки, lepki i pyłący. W zakładzie Spółki Master często powodował on awarie przenośników zacierając szybko obracające się elementy.

Najczęstszym problemem w procesie odzysku surowców, jest zanieczyszczenie odpadów segregowanych popiołem. Apelujemy, aby popiół i żużel - zimny - zbierać w pojemnikach, workach specjalnie do tego przystosowanych - czarnych (odpowiednio opisanych). Dzięki temu unikniemy wielu przestoju linii sortowniczej spowodowanych czyszczeniem.

W tym zakresie MASTER-Odpady i Energia Sp. z o.o. realizuje kampanię „Segregacja popiołu” w ramach której, we współpracy z gminami, podstawiane zostają na bieżąco pojemniki na popiół, które zgodnie z harmonogramem odbierane są od mieszkańców.

SZCZEGÓŁY: www.ekomaster.tychy.pl - SEGREGACJA POPIOŁU

Nie dla spalanych odpadów - segregujmy, nie spalajmy i nie zatrzymujmy!

W ramach akcji prowadzonej na rzecz walki ze smogiem (szczególnie w okresie grzewczym) Spółka MASTER przypomina o zakazie palenia odpadów w domowych paleniskach „NIE DLA SPALANYCH ODPADÓW” - SEGREGUJMY, NIE SPALAJMY I NIE ZATRZYMUJMY!

Celem tej kampanii jest uświadomienie mieszkańcom domów ogrzewanych piecami centralnymi, jak niebezpieczne dla środowiska jest spalanie odpadów. Akcja prowadzona jest na rzecz walki ze smogiem. Smóg to śmiertelny problem, który szczególnie w okresie jesienno-zimowym dotyka nas wszystkich, zarówno mieszkańców dzielnic z zabudową jednorodziną, jak i zabudową wielorodzinną. Dym ze spalanych odpadów to trucizna, która z każdym oddechem może mieć śmiertelne konsekwencje. Istotne jest, aby ogrzewać z głową - ekologicznie, nie przyczyniając się do emitowania do atmosfery toksycznych związków.

Statystycznie, w ciągu roku każdy z nas wytwarza ok. 300 kg różnych odpadów - pamiętajmy, że domowy piec nie jest miejscem w którym powinny się one znaleźć - to nie domowa spalarnia śmieci!

SZCZEGÓŁY: www.ekomaster.tychy.pl - NIE! DLA SPALANYCH ODPADÓW

PSZOK Punkt Sелеktywnego Zbierania Odpadów Komunalnych
TYCHY: ul. Serdeczna i ul. Katowicka

Regulamin oraz Informator Przyjęcia Odpadów do PSZOK - dostępny na WWW.MASTER.TYCHY.PL

JAK POPRAWNIE SEGREGOWAĆ ODPADY WYSZUKIWARKA ODPADÓW

GDZIE WYRZUCIĆ KONKRETNY ODPAD?

Jeżeli masz wątpliwości, gdzie zakwalifikować dany odpad - sprawdź w WYSZUKIWARCE znajdziesz ją na WWW.MASTER.TYCHY.PL oraz w EcoHarmonogramie

